



Was darüber hinaus stattfindet...

Public Viewing - Klimageschichten im Mühlenkreis

Die Filme sind bei Veranstaltungen des Espelkamper Sommers auf dem Wilhelm-Kern-Platz zu sehen & zeigen Klimaanpassung in der Land- & Forstwirtschaft.

Mitmachen beim Abpflastern!

Im bundesweiten Wettbewerb „Abpflastern“ werden versiegelte Flächen von Pflastersteinen befreit. So entsteht Schritt für Schritt mehr Raum für Regenwasser, Kühlung und Natur. Mitmachen kann jede/r! Einfach die Fläche unter **abpflastern.de** mit Vorher-Nachher-Fotos einreichen.

Geocaching im Botanischen Garten Minden

Geocaching im Botanischen Garten Minden verwandelt den Besuch in eine spannende Suche nach versteckten Hinweisen mitten in der Natur. Zwischen alten Bäumen, bunten Beeten und ruhigen Pfaden warten kleine Rätsel darauf, entdeckt und gelöst zu werden.



Hier geht es zu den Startkoordinaten:

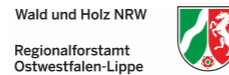
Kennt ihr schon unsere Karte „Kühle Orte und Trinkwasserstellen?“

Gerade an heißen Tagen zeigt sie öffentlich zugängliche Orte, an denen sich Abkühlung finden lässt - Schattige Plätze, Orte am Wasser oder Trinkwasserstellen. Weitere kühle Orte können ganz einfach selbst eingetragen werden - so wächst die Karte kontinuierlich weiter!



Mitwirkende

Städte und Gemeinden im Kreis Minden-Lübbecke sowie weitere Projektpartner:



Kreisweite Klimaanpassungswoche -

Vorsorgen statt nur reagieren!

Klimaschutz auf allen Ebenen bleibt unverzichtbar - für unsere Umwelt und eine autarke, zukunftsfähige Energieversorgung. Fakt ist: Europa erwärmt sich schneller als alle anderen Kontinente (WMO, Copernicus). Extremwetter mit Starkregen, Dürren und Hitzewellen sind die Folge. Deshalb ist es wichtig, dass wir uns klug anpassen - um unsere Lebensräume zu schützen, unsere Gesundheit zu bewahren und unsere Infrastruktur zu sichern.

In unserer diesjährigen Aktionswoche im Juni steht der sommerliche Hitzeschutz im Fokus. Wir zeigen, wie wir heiße Sommertage besser meistern, unsere Städte und Dörfer widerstandsfähiger machen und mit innovativen Start-Up-Ideen unsere Wirtschaft klimarobust und zukunftsfähig gestalten können.

Der Mühlenkreis ist besonders vielfältig: Städtische Räume, Landwirtschaftsflächen, wertvolle Naturräume wie Moore, Wälder und Flüsse liegen eng beieinander. Diese Vielfalt macht unseren Kreis einzigartig - und eröffnet Chancen für kreative, maßgeschneiderte Lösungen.

Seit 2022 arbeiten wir, der Runde Tisch Klimafolgen, aus ganz verschiedenen Fachbereichen gemeinsam an der Aktionswoche: Klimamanagement, Land- und Forstwirtschaft, Naturschutz, Gesundheit, Stadtplanung, Katastrophenschutz, Bildung und viele mehr. So entsteht ein breit gefächertes Programm mit Spaziergängen, Vorträgen, Beratungen und Mitmachaktionen, das Sie einlädt, aktiv zu entdecken, zu lernen und mitzugestalten.

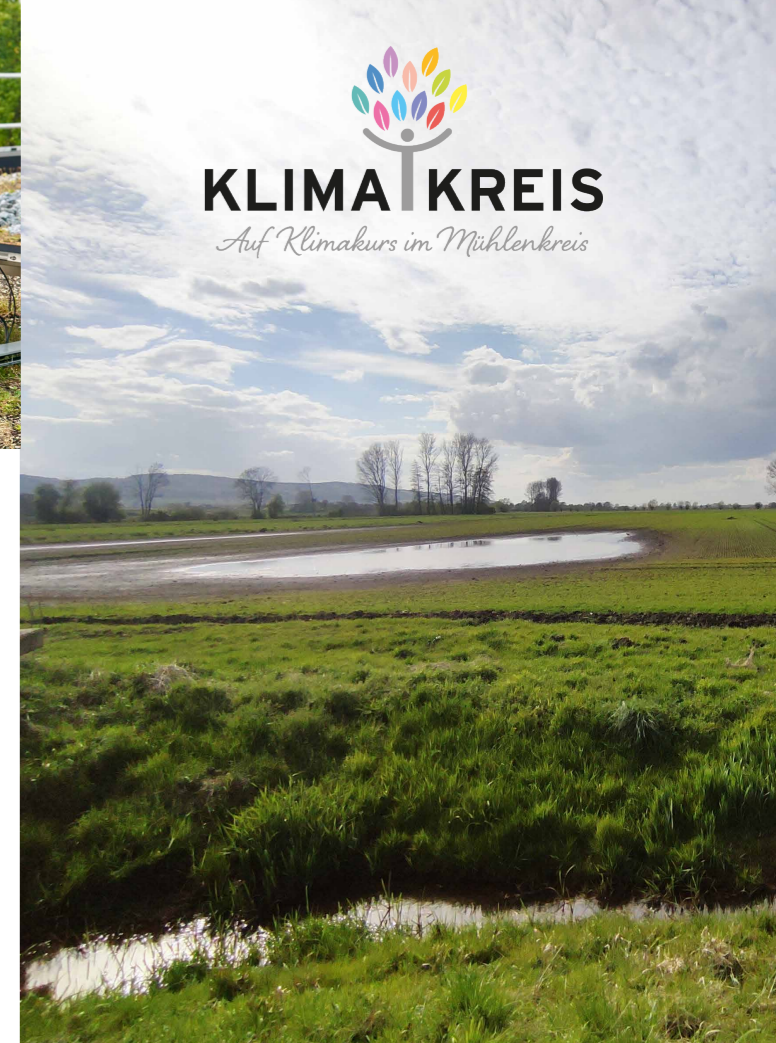
Wir freuen uns auf Ihre Teilnahme an der Klimaanpassungswoche 2026!

Alle Informationen rund um die kreisweite Klimaanpassungswoche 2026 sind hier zu finden:



Herausgeber:
Kreis Minden-Lübbecke
Umweltamt
Portastraße 13, 32423 Minden
Tel.: 0571 80723221
E-Mail: klimakreis@minden-luebbecke.de

www.minden-luebbecke.de



Kreisweite Klimaanpassungswoche

Programm vom
20. – 28. Juni 2026

www.minden-luebbecke.de



Sa. 20.06.2026 | 14:00 - ca. 17:00 Uhr | RAHDEN
Landwirtschaft im Wandel -
Wasserwirtschaft im Fokus

Zwischen Feld
und Fluss

Treffpunkt: Wasserverband Große
Aue, Werner-von-Siemens Str. 9,
32369 Rahden

Ein Spaziergang mit Einblicken in
Gewässerunterhaltung & Gewässer-
netz sowie klimatische Heraus-
forderungen im Pflanzenbau am
Praxisbeispiel auf dem Feld.

Referenten: Lutz Dettmann, Ge-
schäftsführer des Wasserverbandes

Gr. Aue & Henning Ehlers, Pflanzenbau-
berater der Kreisstelle der Landwirt-
schaftskammer in Lübbecke.

Hier geht es zur Anmeldung:



Mo. 22.06.2026 | 11:00 Uhr | MINDEN
Hitze: Auswirkungen - Verhalten - Prävention
für Senior*innen | Vortrag 1

Treffpunkt: Begegnungszentrum
Bärenkämpfen, Sieben Bauern 20A,
32425 Minden

Dr. Michael Adam von der Landes-
seniorenvertretung vermittelt prakti-
sche Tipps zum Schutz vor Hitze im
Alltag.

Sommerhitze?!
Tipps für Minden

Mo. 22.06.2026 | 14:00 Uhr | MINDEN
Hitze: Auswirkungen - Verhalten - Prävention
für Senior*innen | Vortrag 2

Treffpunkt: Johanniskirchhof 4, 32423 Minden

Dr. Michael Adam von der Landesseniorenvertretung
vermittelt praktische Tipps zum Schutz vor Hitze im
Alltag. Anschließend folgt gegen 15:30 Uhr zum Abschluss
ein kleiner Stadtspaziergang.

Mo. 22.06.2026 | 17:00 Uhr | PORTA WESTFALICA
 Stadtbäume im Fokus: Hitze,
Schäden, Baumkontrolle

Natur vor der
Haustür neu
entdecken!



Treffpunkt: Parkplatz (südlich des
Friedhofs), Straße Findelhöhe,
32457 Porta Westfalica
(Holzhausen)

Beim Spaziergang betrachten wir
Hitzeschäden und Krankheiten bei
 Stadtbäumen, erhalten Einblicke
in die Baumkontrolle und prüfen
gemeinsam eine klimaangepasste
Baumpflanzung. Exkursionsleitung:

Robert Siebert & Carina Hoppmann (Stadt Porta Westfalica)

Mo. 22.06.2026 | 17:00 Uhr | MINDEN
Sonnenschutz & Hautkrebsprävention

Klimafit durch
Vorsorge



Treffpunkt: Hörsaal der Akademie
für Gesundheitsberufe, Johansen-
straße 6, 32423 Minden

Prof. Dr. Ralf Gutzmer (Universitäts-
klinik für Dermatologie, Venerologie,
Allergologie und Phlebologie des
Johannes Wesling Klinikums Minden)
zeigt, warum wirksamer UV-Schutz
ein wichtiger Teil der
gesundheitlichen Klima-
anpassung ist, wie wir vorbeugen und
Irrtümer vermeiden.

Hier geht es zur Anmeldung:



Mo. 22.06.2026 | 18:00 - 19:30 Uhr | WEBSEMINAR
Mit Fassadenbegrünung zu mehr
Wohnqualität - so geht's!

Aus Grau
wird Grün



Treffpunkt: Online

Machen Sie Ihre Hauswand zur
grünen Oase: Erfahren Sie, welche
Pflanzen & Befestigungen perfekt
passen und wie Sie
Klima und Wohn-
qualität hiermit spürbar
verbessern.

Hier geht es zur Anmeldung:



Di. 23.06.2026 | 17:00 Uhr | PORTA WESTFALICA
Insekentränken basteln -
Insekten im Hitzestress

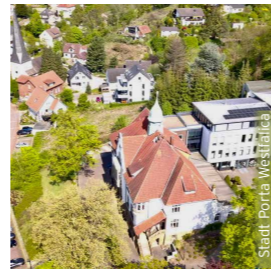
DIY mit Herz
für Bienen!



Treffpunkt: Rathaus 1, Kempstr. 1,
32457 Porta Westfalica, Ratssaal
Infos dazu, warum Insekten unter
zunehmender Hitze leiden sowie
gemeinsames Basteln von Insekten-
tränken für Garten oder Balkon. Zur
Auswahl stehen Minitisch, Wasser-
turm und hängender Wasserspender.
Materialliste unter: klimakreis.info.

Mi. 24.06.2026 | 17:00 | PORTA WESTFALICA
Green Walk

Mit Garten-
Give-Away!



Treffpunkt: Vor dem Rathaus, Kemp-
straße 1, 32457 Porta Westfalica
Klimagerechte Stadtplanung in Zeiten
von Hitze und Starkregen werden
gezeigt. Auf dem Spaziergang finden
Experimente und
Temperaturmessungen
zum Mitmachen statt!

Hier geht es zur
Anmeldung:



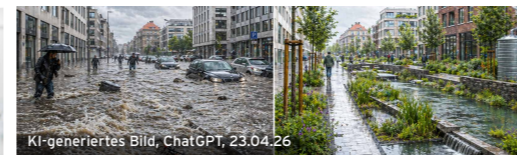
Do. 25.06.2026 | 17:00 - 18:00 Uhr | MINDEN
Klimawandel & Starkregen -
Wie können wir uns vorbereiten?

Mit dem Wasser
planen,
Regen managen

Treffpunkt: Campus Minden, Artilleriestraße 9,
32427 Minden, Gebäude A, Raum A 030/040

Im Vortrag „Klimawandel & Starkregen - Wie können
wir uns vorbereiten?“ erläutert Prof. Dr.-Ing. Nina Altensell
(Hochschule Bielefeld) die Grundlagen des
Klimawandels und stellt moderne Ansätze
des Regenwassermanagements vor.

Hier geht es zur Anmeldung:



KI-generiertes Bild, ChatGPT, 23.04.26

Fr. 26.06.2026 | MINDEN
„WasserWelten“

Wasser schützen -
Zukunft sichern

Bei einem Projekttag erkunden Schülerinnen und
Schüler zweier Berufskollegs die Zusammenhänge
rund um die wertvolle Ressource Wasser.
(Veranstaltung für Schulen)

Fr. 26.06.2026 | 21:00 Uhr | MINDEN
Nacht der Artenvielfalt -
Fledermäuse erleben

Fledermäuse
live entdecken



Treffpunkt: Eingang zum
Weserglaciis am Schwanenteich/
Parkplatz Alte Regierung

Diese Exkursion eröffnet spannende
Einblicke in die nächtliche Welt der
Fledermäuse in Minden. Dabei wird
anschaulich erklärt, wie sich der
Klimawandel auf ihre Lebensweise
und Lebensräume auswirkt.

Mit speziellen Geräten werden die Tiere hörbar
gemacht - so lässt sich die Natur aus einer ganz
neuen Perspektive erleben.

Hier geht es zur Anmeldung:



Sa. 27.06.2026 | 12:00 - 18:00 Uhr | MINDEN
Start-Up-Workshop „GreenTech“

Resilience
starts here



Treffpunkt: StartMiUP | Simeons-
carré 2, 32423 Minden

Gesucht: Gründer*innen und die,
die es werden wollen, mit Ideen
für Klima-Resilienz - Entwickle im
„Green Tech“-Workshop smarte
Lösungen für Unternehmen vor
Ort und bringe Innovationen
z. B. für Bau, Organi-
sation, Landwirtschaft

und Gesundheit voran.

Hier geht es zur Anmeldung:



Sa. 27.06.2026 | 13:15 Uhr | ESPELKAMP
Mit Rad und Landrat
rund um den Osterwald

Auf zwei Rädern
ins Grüne!



Treffpunkt: Waldkreuzung im
Osterwald; an Kreuzung
Diepenauer Str./Osterwald,
32339 Espelkamp; Beschilderung
in den Wald folgen; Koordinaten:
52.390354, 8.694661

Kommen Sie mit auf eine Fahrrad-
tour für jedermann durch den Wald
bei Frotheim und Tonnenheide!

Begleiten Sie Forstleute des Regionalforstamtes
Ostwestfalen-Lippe & Landrat Ali Doğan und erfah-
ren Sie Interessantes über die Vielfalt des Waldes.
Auf der etwa zweistündigen Fahrradtour fahren wir
12 km auf überwiegend befestigten Wald-
wegen.

Hier geht es zur Anmeldung:



So. 28.06.2026 | 14 - 16 Uhr | PORTA WESTFALICA
Ponys, Tümpel und Natur -
einmalige Entdeckungstour

Entdecken, lernen,
Ponys treffen



Treffpunkt: Parkplatz - Im Hark-
siek, 32457 Porta Westfalica
(Möllbergen)

Eine Entdeckungstour durch
die wilde Holzhauser Mark gibt
Einblicke in klimaangepassten
Naturschutz und nachhaltige
Biotoppflege. Exkursionsleitung:
Dipl.-Ing. Anke Schurtzmann
(Untere Naturschutzbehörde,

Kreis Minden-Lübbecke).

Anmeldung & Details zum Treffpunkt:



KLIMAKREIS

Auf Klimakurs im Mühlengrund